

BORDERTEC BR

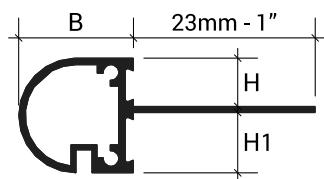
DESCRIPCIÓN DEL PRODUCTO



El perfil perimetral patentado permite completar con total autonomía el revestimiento de las terrazas sin la intervención de otros operadores que deben preparar anticipadamente los eventuales umbrales en altura. El perfil está especialmente indicado para la colocación en superposición con pavimentos existentes. La cápsula de conexión angular completa con elegancia el trabajo sin la ayuda de equipos especiales. En la colocación se debe tener en cuenta la dilatación térmica dejando un espacio idóneo entre una barra y otra y enmascarando la junta con el elemento de unión. El perfil está provisto de un escurridor integrado.

CARACTERÍSTICAS TÉCNICAS

Longitud: 2,70 metros



Aluminio

B = 24 mm

H1 = 12,6 mm

DESCRIPCIÓN DEL MATERIAL

Aluminio

La aleación primaria de aluminio EN AW-6060 tratada térmicamente en condiciones T6 es adecuada para extrusiones complejas, presenta una elevada resistencia y un excelente acabado superficial en estado natural, que se presta de manera óptima a los sucesivos procesos de acabado.

ALUMINIO LACADO:

El proceso de lacado consiste en un pretratamiento a base de fosfato de cromo, una pintura electrostática a base de polvos de poliéster de alta resistencia a los rayos UV y a los agentes atmosféricos. El espesor del recubrimiento abarca toda la superficie del perfil con un espesor medio de aproximadamente 60 micras. Además se realiza un proceso de polimerización reticular en caliente para garantizar la máxima resistencia químico-mecánica.



A11



A22



A32



A62

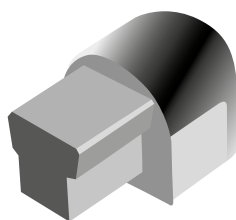


A63

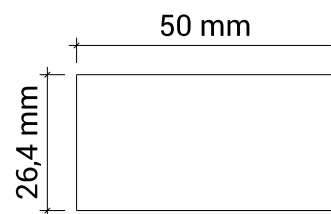
ACCESORIOS



BRG



BRE



bordertec >> BR en Aluminio Lacado		
Cod.	H mm	Acabado
BR80A11270	8	A11 - Blanco Puro
BR100A11270	10	A11 - Blanco Puro
BR80A22270	8	A22 - Gris Pastel
BR100A22270	10	A22 - Gris Pastel
BR80A32270	8	A32 - Beige Oscuro
BR100A32270	10	A32 - Beige Oscuro
BR80A62270	8	A62 - Marrón Cotto
BR100A62270	10	A62 - Marrón Cotto
BR80A63270	8	A63 - Marrón Oscuro
BR100A63270	10	A63 - Marrón Oscuro

bordertec >> BRE Ángulo Externo en Aluminio Lacado		
Cod.	H mm	Acabado
BRE80/100A11	8	A11 - Blanco Puro
BRE80/100A22	8	A22 - Gris Pastel
BRE80/100A32	8	A32 - Beige Oscuro
BRE80/100A62	8	A62 - Marrón Cotto
BRE80/100A63	8	A63 - Marrón Oscuro

bordertec >> BRG Pieza de Unión en Aluminio Lacado		
Cod.	H mm	Acabado
BRG80/100A11	8	A11 - Blanco Puro
BRG80/100A22	8	A22 - Gris Pastel
BRG80/100A32	8	A32 - Beige Oscuro
BRG80/100A62	8	A62 - Marrón Cotto
BRG80/100A63	8	A63 - Marrón Oscuro

APLICACIÓN

1. Elegir el perfil con la dimensión H correspondiente al espesor de pavimento a colocar, prestando absoluta atención a que el perfil no supere el borde del pavimento, incluso posicionarse 0,5 - 1 mm más bajo.
2. Cortar a la longitud deseada.
3. Fijar con clavos el perfil a la solera, teniendo la precaución de separarlo al menos 1 cm del borde ésta y dejando mínimo 0,5 cm entre cada perfil y cubrir esta junta con la pieza de unión.
4. Extender con una llana dentada el adhesivo en el área de aplicación del perfil.
5. Aplicar el sistema impermeabilizante deseado (Sistema Balcotec) donde esté previsto.
6. Colocar el pavimento dejando una junta de unos 5 mm entre la baldosa y el perfil.
7. Elimine inmediatamente cualquier residuo de pegamento del perfil.

Nota: Los perfiles de aluminio ofrecen una resistencia limitada a las sustancias alcalinas, por lo que su uso debe evaluarse en función de los ataques químicos previsibles. Los perfiles de aluminio en contacto con sustancias cementosas pueden sufrir procesos de corrosión, por lo que los residuos de adhesivos y selladores utilizados deben eliminarse inmediatamente. Durante la instalación, se debe utilizar la cantidad correcta de adhesivo y respetar los tiempos de secado adecuados, evitando la formación de cavidades donde pueda estancarse el agua, lo que daría lugar a la formación de sustancias alcalinas (hidróxido de aluminio) y desencadenaría fenómenos electrolíticos corrosivos.

LIMPIEZA Y MANTENIMIENTO

ALUMINIO:

El aluminio no necesita ningún mantenimiento especial.

Para la limpieza, usar alcohol incoloro diluido en agua o detergentes neutros, evitando aquellos ácidos (p.ej. ácido clorhídrico o fluorhídrico), utilizar esponjas o paños no abrasivos para evitar daños. Aconsejamos no aplicar los detergentes directamente sobre la superficie del perfil. Después de la limpieza, enjuagar con agua y secar rápidamente con un paño suave. Evitar pulidores. Eliminar rápidamente residuos de cemento o pasta de rejuntar para proteger la superficie.

Profilitec S.p.A.

Via Scotte, 3 - 36033 Isola Vicentina (Vicenza), ITALY
Tel: +39 0444 268311
e-mail: profilitec@profilitec.com

Profilitec Corp.

e-mail: customerservice@profilitec.com

Profilitec Ibérica, S.L.U.

e-mail: iberica@profilitec.com

Profilitec France

e-mail: france@profilitec.com

ADVERTENCIAS

Estos perfiles deben manipularse con precaución, utilizando guantes resistentes a cortes. Las indicaciones y especificaciones aquí contenidas, si bien coinciden con nuestra experiencia, son meramente indicativas y requieren confirmación mediante amplias aplicaciones prácticas. Profilitec declina toda responsabilidad por daños a personas o bienes derivados del uso indebido del producto. El usuario es responsable de determinar si el producto es adecuado para el uso previsto y asume toda la responsabilidad por cualquier daño derivado de la instalación incorrecta del material.

TEXTO PARA PRESCRIPCIÓN

Suministro e instalación de un perfil en _____ (material), con acabado _____
 _____ (ver apartado Descripción del Material) con una medida característica de
 _____ mm, equipado con una aleta perforada que garantiza una perfecta adherencia con el adhesivo
 utilizado. Perfil redondeado con borde de goteo integrado.

Familia tipo _____ de la empresa Profilitec como perfil perimetral de aluminio pintado idóneo para
 superponer pavimentos existentes de terrazas y balcones, a suministrar e instalar según las reglas de la técnica,
 respetando los métodos y campos de aplicación indicados por el fabricante.

Longitud del perfil: 2700 mm

Código del perfil: _____

Material: _____ €/m

Instalación: _____ €/m

Precio total: _____ €/m